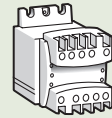


# Alimentación, comando y señalización

Transformadores



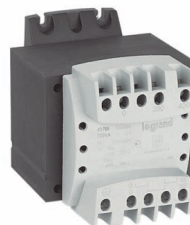
**NOVEDAD**  
P. 41  
Transformadores

Unidades  
de mando  
y señalización



P. 36  
Sistema de  
señalización

## N O V E D A D E S

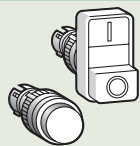


**Transformador**

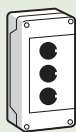
Nuevo chasis  
(p. 37)



**P. 41**  
Características técnicas



**NOVEDAD**  
**P. 42**  
Osmoz™  
Botones, pulsadores luminosos, no luminosos



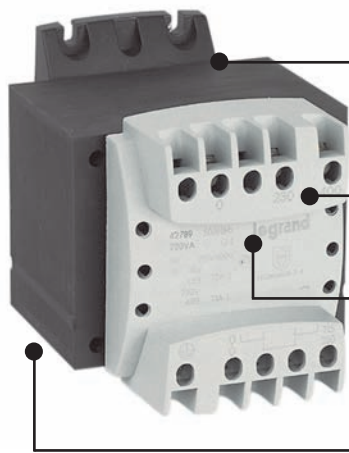
**P. 45**  
Estaciones de mando y señalización, paro de emergencia



**P. 47**  
Características técnicas

2 0 0 7

# Transformadores de control y señalización



> **Calidad :**

- Tensión efectiva de salida
- No produce interferencia electromagnética
- No genera vibración.

> **Instalación :**

- En platina por medio de su base atornillable.

> **Identificación :**

- Terminal de tierra y de alimentación identificados con grabado láser así como los datos del producto.

> **Facilidad de conexión :**

- Gracias a sus terminales identificadas y totalmente protegidas.
- Con tornillos imperdibles de cabeza mixta.

> **Seguridad :**

- Totalmente aislado para evitar daños o contacto con partes energizadas gracias a su aislamiento clase tipo IP 2x - IK40.

> **Durabilidad :**

- Acabado totalmente protegido que los hace resistentes en condiciones climáticas extremas (calor, humedad, hongos).

> **Protección :**

- Para asegurar la protección de sus transformadores y de su equipo. Legrand le ofrece : fusibles cilíndricos y portafusibles.

> **Bi tensiones de entrada y salida**

- Fabricados especialmente para aplicaciones industriales.
- Centros de control de motores PLC'S y arrancadores.

> **Bi tension de entrada 220 V~ ó 440 V~**



> **Bi tension de salida 127 V~ ó 220 V~**

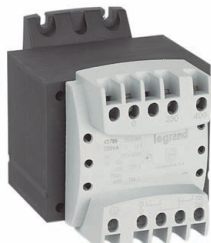
Fusibles	10 x 38	14 x 51	22 x 58
Fusibles	058 00	215 01	216 01

## Transformadores de control y señalización

### Monofásicos



642 001



642 005

Emb.	Ref.	Transformadores monofásicos de control
		Fabricados según la norma UL 506
		• Primario : 220 / 440 V~
		• Secundario : 127 / 220 V~
1	642 001	50 VA
1	642 003	75 VA
1	642 004	100 VA
1	642 005	180 VA

(1) Otras potencias consultar

## Transformadores de control y señalización

### Monofásicos

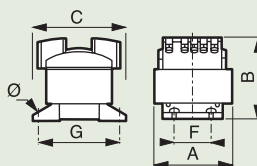
#### ■ Elevación de temperatura según la norma UL 506

	ETP*	Clase
50 - 150	55 °C	105
200 - 400 VA	80 °C	130

\*Elevación de temperatura permisible

#### ■ Dimensiones (mm)

Ref. 642 003/004/005



Ref.	Potencia VA	Dimensiones (mm)			Fijación (mm)			Peso KG	Pérdida al vacío (W)	Caída de tensión % a plena carga	
		A	B	C	F	G	Ø			COS Ø 1	COS Ø 4,45
642 003	75	84	104	98	40	86	4,5	2,4	7,8	24	4,8
642 004	100	84	104	98	40	86	4,5	2,6	9,5	26	3,7
642 005	10	96	115	98	40	86	4,5	3,4	30,5	14,7	3,6