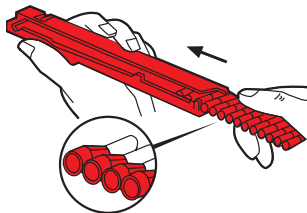


STARFIX TERMINALES >>>

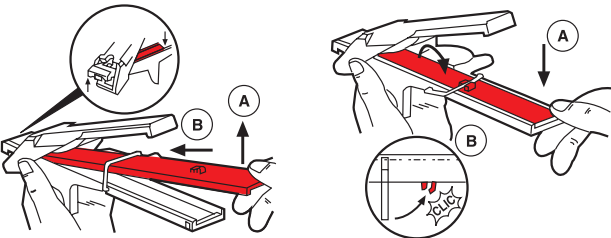
Una solución completa para cada aplicación

- > Conforme con la norma NFC63-023.
- > Reborde aislante en poliamida.
- > Suministrado en tiras para conductores desde 20 AWG hasta 10 AWG.
- > Fácil aplicación usando la herramienta Starfix.

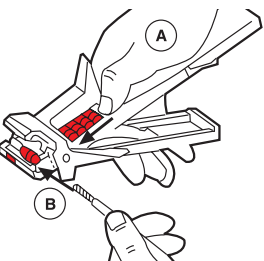
1 Coloque la tira de terminales en el dispensador



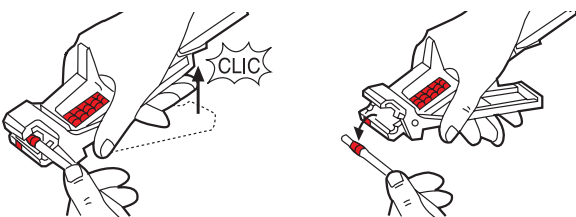
2 Cargue el dispensador en la pinza de ponchado



3 Inserte el conductor en el terminal



4 Ponche el terminal



Starfix™ herramientas starfix para aplicación y ponchado de terminales



376 54/56/53



376 49 + 0376 54

Emb.	Ref	Herramientas para aplicación y ponchado Starfix™
		Para terminales de 0,5 a 6 mm ² (20 hasta 10 AWG) 4 puntos de ponchado Suministradas con dispensador codificado por color igual al terminal Poncha y separa el terminal de la tira simultáneamente, cuerpo en resina polieterimida
		Pinza de aplicación general - Starfix™
1	376 49	Para terminales de sección 0,5 a 2,5 mm ² (20 hasta 12 AWG) - suministrados con 5 dispensadores vacíos
1	376 51	Para terminales de sección 4 y 6 mm ² (12 hasta 10 AWG) suministrados con 2 dispensadores vacíos
		Dispensadores paso Starfix™
		Para tiras de terminales con código de color poliamida 6/6 códigos de color iguales a los terminales
		Para conductores de sección (mm) AWG Color
10	376 52	0,5 20 Blanco
10	376 53	0,75 20 Azul
10	376 54	1 18 Rojo
10	376 55	1,5 16 Negro
10	376 56	2,5 12 Gris
10	376 57	4 12 Naranja
10	376 58	6 10 Verde
		Maletín
1	376 59	Se compone de : • 1 pinza Starfix 376 49 • 5 cargadores vacíos • 120 terminales de 0,5 mm ² • 120 terminales de 0,75 mm ² • 240 terminales de 1 mm ² • 320 terminales de 1,5 mm ² • 200 terminales de 2,5 mm ²

Starfix™

terminales para cableado de control

Starfix™

terminales para cableado de control



376 68 376 67 376 66 376 64 376 43

Emb.	Ref	Terminal con cuerpo aislado			
		Conforme con la norma NFC 63 - 023 Parte activa en cobre estañado electrolítico Reborde aislante en poliamida 6/6			
		Para conductores de sección (mm ²)			
		AWG	Color	Embalaje	
480	376 61	0,5	20	Blanco	12 tiras de
480	376 62	0,75	20	Azul	40 terminales
1000	376 63	1	18	Rojo	28 tiras de
1000	376 64	1,5	16	Negro	terminales
1000	376 66	2,5	12	Gris	
250	376 67	4	12	Naranja	10 tiras de
250	376 68	6	10	Verde	25 terminales
100	376 69	10	8	Café	Individual
100	376 70	16	6	Blanco	
50	376 71	25	4	Negro	

Terminales dobles con cuerpo aislado

Conforme con la norma NFC 63 - 023
Parte activa en cobre estañado electrolítico.
Reborde aislante en polipropileno,
permite recibir 2 conductores de una misma
sección y conectarlos en un solo borne :
operación de puente, conexión común

		Para conductores de sección (mm ²)			Embalaje
		AWG	Color		
100	376 87	2 x 0,75	2 x 20	Azul	Individual
100	376 88	2 x 1	2 x 18	Rojo	
100	376 89	2 x 1,5	2 x 16	Negro	
100	376 90	2 x 2,5	2 x 12	Gris	

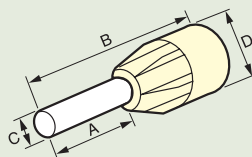
Recargas gran capacidad Starfix™

Se adaptan en las piezas ref. 376 49 y 376 91
Capacidad estudiada para un aprovisionamiento
menos frecuente de los cargadores.
No agrega peso a la pinza
Envase transparente

		Sección (mm ²)	Color	Capacidad / repuesto
3000	376 41	0,5	Blanco	300 terminales
3000	376 42	0,75	Azul	300 terminales
3000	376 43	1	Rojo	300 terminales
3000	376 44	1,5	Negro	300 terminales
2500	376 45	2,5	Gris	250 terminales

■ Terminales con cuerpo aislado

- Conductor : recubierto en cobre estañado electrolítico
- Material aislante del cuerpo: poliamida 6/6
- Suministrado en tiras (área de sección de 0,5 a 25 mm²) para conductores desde 20 AWG hasta 4 AWG, para utilizar fácilmente con aplicadores Starfix™



Ref.	Sección (mm)	AWG	Color	A (mm)	B (mm)	C (mm)	D (mm)
376 61	0,5	20	Blanco	7,6	14,1	1,5	3,4
376 62	0,75	20	Azul	7,6	14,1	1,5	3,4
376 63	1	18	Rojo	7,6	14,1	1,7	3,6
376 64	1,5	16	Negro	7,9	14,4	2	4,1
376 66	2,5	12	Gris	7,9	15,4	2,6	4,8
376 67	4	12	Naranja	11,9	21,2	3,2	7,2
376 68	6	10	Verde	11,9	22,9	3,8	8,6
376 69	10	8	Café	12	21,9	4,9	8,6
376 70	16	6	Blanco	18	28,5	6,3	9,8
376 71	25	4	Negro	18	31,3	7,9	12,2

■ Terminales dobles con cuerpo aislado

- Conductor : recubierto en cobre electrolítico
- Material aislante del cuerpo : polipropileno
- Suministrado en tiras (área de sección de 2 x 0,75 a 2 x 2,5 mm²) para conductores desde 2 x 20 a 2 x 12 AWG)

