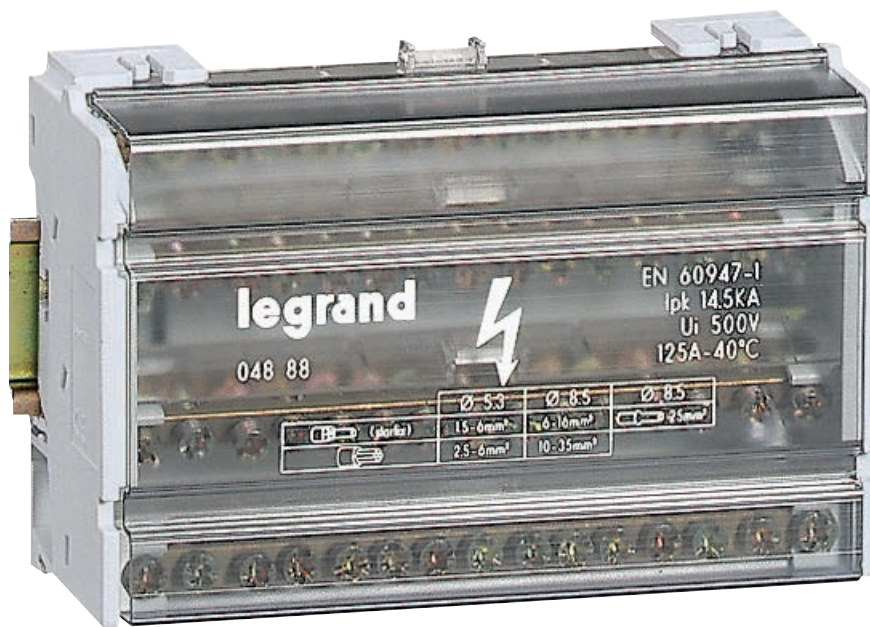
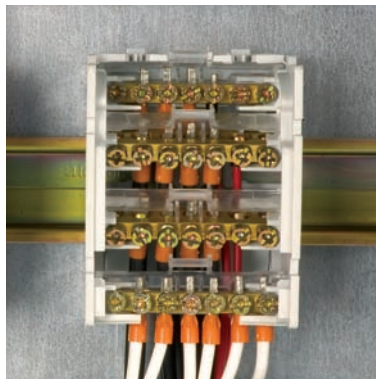
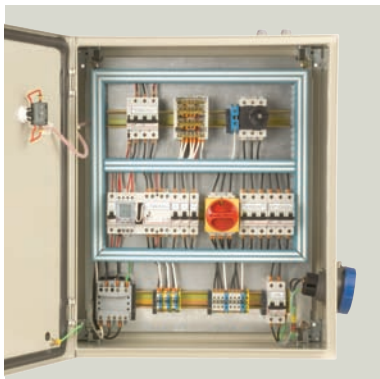


# Rapidez de conexión y cableado



> Dispositivo utilizado para facilitar la organización y distribución del cableado en un gabinete.

## ✓ VENTAJAS PARA LA APLICACIÓN



- Facilita la distribución del cableado.
- Bornes de cobre que aceptan distintos calibres de conductores.

## Repartidores modulares y de potencia 40 - 100 - 125 A

## Repartidores 40 - 100 - 125 A modulares y de potencia fijación sobre riel o tornillo



048 88



374 00

Emb.	Ref	<b>Bipolares</b>					
		Suministrado con placa trasera aislante y tapa de protección delantera transparente IP2X Acepta colocación de señalador de cable <b>CAB 3</b> sobre las barras Acepta la utilización de puntas Starfix <b>Bipolares</b> Equipados con dos barras					
		Corriente Nominal	Número de bornes por barra	Selección del conductor		Icc (KA)	No. de módulos 17,5 mm
				Alambre (mm <sup>2</sup> )	Cable (mm <sup>2</sup> )		
10	048 80	100A	5	2,5 a 2,6	1,5 a 6	20	4
			2	10 a 25	6 a 16		
5	048 82	125A	11	2,5 a 6	1,5 a 6	18	8
			2	10 a 25	6 a 10		
			2	10 a 35	10 a 25		

		<b>Tetrapolares</b>					
		Equipados con cuatro barras					
		Corriente Nominal	Número de bornes por barra	Selección del conductor		Icc (KA)	No. de módulos 17,5 mm
				Alambre (mm <sup>2</sup> )	Cable (mm <sup>2</sup> )		
10	048 84	100A	5	2,5 a 6	1,5 a 6	20	4
			2	10 a 25	6 a 16		
5	048 86	125A	7	2,5 a 6	1,5 a 6	20	6
			2	10 a 25	6 a 16		
			2	10 a 35	10 a 25		
5	048 88	125A	11	2,5 a 6	1,5 a 6	14,5	8
			4	10 a 35	6 a 25		

		<b>Repartidor tetrapolar de potencia 250A</b>	
1	374 00	Fijación sobre placa lisa Cada polo esta compuesto por : Entrada : 1 de 150 mm Salidas : en tres niveles, cada nivel acepta conductores : 1 x 70 mm <sup>2</sup> ó 1 x 70 mm <sup>2</sup> y 1 x 35 mm <sup>2</sup> ó 2 x 35 mm <sup>2</sup>	

		<b>Peines de alimentación Bipolares</b>	
5	049 38	1 fila (12 polos)	
10	049 39	56 polos (1m)	

		<b>Tripolares</b>	
5	049 42	1 fila (12 polos)	
10	049 43	57 polos (1m)	

		<b>Accesorios protección dientes</b>	
20	049 88	Protección de 12 polos recortables	
20	049 90	Protección de extremo de peine bipolar	

		<b>Bornes de llegada universal</b>	
20	049 06	Para todos los peines sección 6 a 35 mm <sup>2</sup>	

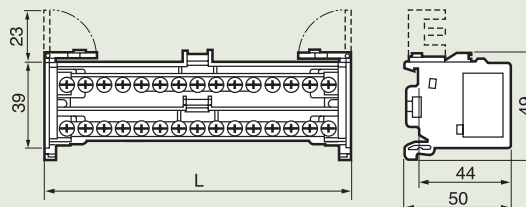
### ■ Dimensiones (mm)

Según la norma EN 60947 - 1

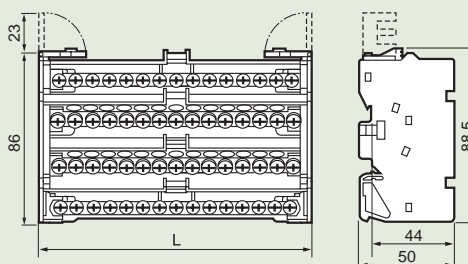
Tensión de aislamiento según EN 60947 - 1 / IEC 60664 - 1 : 500V~

Tensión de impulso (Uimp) : 8 kV

Bipolares 100, 125A



Tetrapolares 40, 100, 125A



250 A ref. 347 00 - Icc cresta 60kA

Tensión de aislamiento según : EN 60947 - 1 / IEC 60664-1 : 1000 V~

