

Osmoz™ pulsadores no luminosos

unidades de comando y señalización

Osmoz™ pulsadores completos luminosos

unidades de comando y señalización



237 02



237 15



237 26



237 31



237 58



237 67

Pulsadores completos
Conforme a la norma IEC 60947 - 5 - 1

Emb.	Ref.	Impulsión
1	237 01	Rasante
1	237 02	● Rojo - NC ● Verde - NA
1	237 15	Saliente Ø 22 ● Rojo - NC Golpe de puño Ø 40
1	237 16	● Rojo - NC
1	237 17	Doble pulsador Rojo marcado "0", verde marcado "1" Rasante / saliente - verde / Rojo NA + NC - IP65
1	237 20	Golpe de puño con enganche Pulsar - Girar ● Rojo - Ø 40 Corte de emergencia - NC
1	237 26	● Rojo - Ø 40 Corte de emergencia conforme En 418 - NC + NA
1	237 21	Pulsar - Tirar ● Rojo - Ø 40 Corte de emergencia - NC
1	237 25	● Rojo - Ø 40 Corte de emergencia conforme En 418 - NC + NA
1	237 22	Desenclavamiento por llave ● Rojo - Ø 40 Corte de emergencia - NF

Emb.	Ref.	Selectores Giratorios
1	237 30	Negros Manija  2 posiciones fijas - 90° + NA
1	237 31	 3 posiciones fijas - 45° + 2NO

Pulsadores completos
Conforme a la norma IEC 60947 - 5 - 1

Emb.	Ref.	Impulsión
1	237 58	Rasante
1	237 59	● Rojo 230 V~ / = - NA + NC ● Verde 230 V~ / = - NA + NC
1	237 67	Doble pulsador Rojo marcado "0", verde marcado "1" Rasante / saliente - Verde / Rojo 230 V~ / = - NA + NC
1	237 90	Pilotos ○ Blanco 230 Vac
1	237 91	● Rojo 230 Vac
1	237 92	● Verde 230 Vac

Cajas equipadas con pulsadores

unidades de comando y señalización

Osmoz™ componible : cabezas no luminosas

unidades de comando y señalización



242 12



242 30



238 01



238 02



239 01



239 02

Conforme a la norma IEC 60947 - 5 - 1

Emb.	Ref.	Cajas paro de "Emergencia" con 1 pulsador
1	242 12	De golpe de puño pulsar - girar Ø 40 - NC

1	242 12	De golpe de puño pulsar - girar Ø 40 - NC
---	--------	---

Emb.	Ref.	Con 2 pulsadores
1	242 30	Pulsador Verde "I" - contacto NA Pulsador Rojo "0" - contacto NC

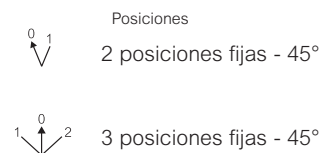
1	242 30	Pulsador Verde "I" - contacto NA Pulsador Rojo "0" - contacto NC
---	--------	---

Emb.	Ref.	Cabezas para pulsador
10	238 01	Rasante ● Rojo
10	238 02	● Verde

10	238 01	Rasante ● Rojo
10	238 02	● Verde

Emb.	Ref.	Selectores giratorios
1	239 01	Manija ● Rojo
1	239 02	● Verde
1	239 21	● Rojo
10	239 22	● Verde

1	239 01	Manija ● Rojo
1	239 02	● Verde
1	239 21	● Rojo
10	239 22	● Verde



Osmoz™ componible : cabezas luminosas unidades de comando y señalización

Osmoz™ componible : cuerpos completos unidades de comando y señalización



240 31



229 61



240 32



230 14

Pulsadores completos compuestos de :
Cabeza
Conforme a la norma IEC 60947 - 5 - 1

Cuerpos con contactos
IP 20
Conformes a la norma IEC 60947 - 5 - 1

Emb.	Ref.	Selectores giratorios	
1 5	240 31 240 32	Manija ● Rojo ● Verde	Posiciones 2 posiciones fijas - 45°
	240 51 240 52	● Rojo ● Verde	3 posiciones fijas - 45°

Emb.	Réf.	Cuerpos completos para cabezas no luminosas
10	229 61	Con 1 elemento de contacto NC + soporte 1 cuerpo
10	229 62	NA + soporte 1 cuerpo
10	229 74	2 NA + soporte 3 cuerpos

Emb.	Ref.	Luz piloto
10	241 60	○ Blanco

Emb.	Réf.	Cuerpos completos para cabezas luminosas
1	230 14	Con 1 elemento de contacto Con soporte para 3 cuerpos ● Rojo - 230 V~ - NO + NF
1	230 15	● Verde - 230 V~ - NO + NF
5	230 17	● Rojo - 230 V~ - 2 NO
5	230 18	● Verde - 230 V~ - 2 NO

	Osmoz componible cabezas no luminosas
	Pág. 43

Osmoz™ componible : contactos y soportes

unidades de comando y señalización

Cajas para equipamientos de pulsadores unidades de comando y señalización



229 01



229 02



229 42



229 64



229 60



242 02



242 03



242 41



242 42



242 71

IP 20
Conformes a la norme IEC 60947 - 5 - 1

Cuerpos para cabezas luminosas o no luminosas
IP65, IK07

Emb.	Réf.	Cuerpos para cabezas luminosas
		Contactos
20	229 01	NC
20	229 02	NA

Emb.	Ref.	Cajas para equipar
		Posibilidad de equipar hasta 3 pulsadores
1	242 02	2 perforaciones
1	242 03	3 perforaciones

Emb.	Réf.	Cuerpos para cabezas luminosas
		Contactos luminosos
5	229 41	● Rojo - 230 V~
5	229 42	● Verde - 230 V~

Emb.	Ref.	Equipamiento :
		Cuerpos para cabezas no luminosas Montaje en fondo de la caja
10	242 41	NC
10	242 42	NA
		Cuerpos para cabezas luminosas Montaje en fondo de la caja
1	242 70	○ Blanco - 230 V~
1	242 71	● Rojo - 230 V~

Emb.	Réf.	Soportes para 1 cuerpo
20	229 60	1 cuerpo
20	229 64	3 cuerpo

Osmoz™ accesorios

unidades de comando y señalización

Osmoz™ etiquetas

unidades de comando y señalización



241 71



241 72



241 87



241 99



241 85



243 00



243 16



243 30



243 15



243 18



243 19

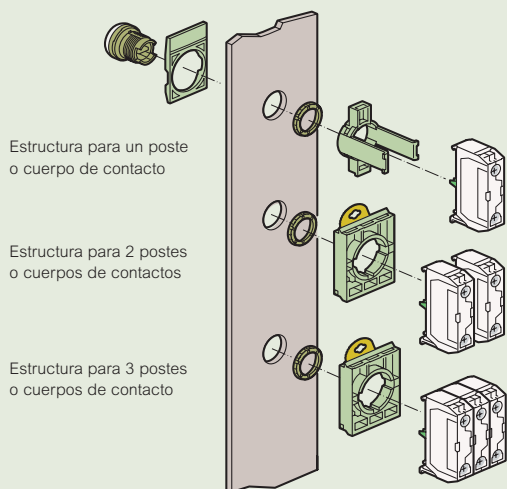
Emb.	Ref.	Lámparas BA9s
10	241 71	Para pilotos
10	241 72	● Rojo - neón - 230 V~ ● Verde - fluo - 230 V~

Emb.	Ref.	Accesorios de protección y montaje
5	241 90	Capuchón IP 67
1	241 96	Capuchón de silicona, permite obtener IP67 ○ Transparente ○○ Transparente para doble pulsador
10	241 87	Otros
1	241 99	Cabeza obturadora Placa antirotación
1	241 73	Accesorios para cabezas
1	241 85	Tira ampollita o lámpara Llave de cierre

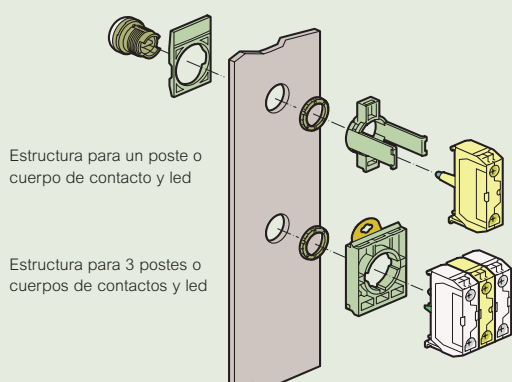
Emb.	Réf.	Etiquetas enclipsables
10	243 00	Enclipsables sobre el porta etiqueta
10	243 05	Sin texto ○ Blanco - modelo pequeño ○ Blanco - modelo grande
10	243 30	Con texto ● Gris - pequeño
10	243 32	"O I"
10	243 43	"I O I"
10	243 44	"MANU - AUTO"
10	243 44	"MANU - O - AUTO"
10	243 15	Porta etiqueta
10	243 16	Suministrado sin etiqueta
10	243 18	Redondo - pequeño
10	243 19	Redondo - grande
10	243 19	Cuadrado - pequeño
10	243 19	Redondo - pequeño para pulsador doble
10	241 76	Etiquetas "parada de emergencia"
10	241 76	● Amarillo Ø60 "EMERGENCY STOP"

Osmoz™ Ejemplo de ensamblaje pulsadores no luminosos, luminosos y pilotos

■ No luminosos



■ Luminosos



Osmoz™

unidades de comando y señalización

■ Características Técnicas

- Temperatura de almacenamiento : - 40 °C a + 70 °C
- Temperatura de utilización : - 25 °C a + 70 °C
- Climatización :
 - conforme a IEC 60068 - 2 - 3 (calor húmedo constante)
 - conforme a IEC 60068 - 2 - 30 (calor húmedo cíclico)
- Grado de protección conforme a la norma IEC 60529
 - IP 65 para las cabezas estándar
 - IP 67 para las cabezas con capuchones
 - IP 65 para las cajas equipadas con pulsadores
- IP20
- Nema 4x, 12 y 13 para las cabezas y caja con pulsadores
- Protección contra choques mecánicos según IEC 50102
- IK 05 : cabezas luminosas y no luminosas
- IK 07 : caja vacía
- Protección contra los choques eléctricos :
 - Clase II según IEC 60947 - 5 - 1
 - Marcaje de bornes conforme a la norma IEC 60947 - 1
- UL y Bureau veritas

■ Cuerpo de contactos (cuerpos para cabezas no luminosas)

- Tensión asignada de aislamiento :
- Grados de polución 3
- 690V según IEC/EN 60947 para cuerpos con bornes a tornillo o bornes con resorte
- 600V AC según UL508
- Contactos NC
- Maniobra positiva de abertura según IEC/EN 60947 - 5 - 1
- Tensión de impulso U_{imp} : 6KV cuerpos de contactos
- Corriente térmica convencional al aire libre según IEC 60947 - 5 - 1
- AC 15 : 10 A
- DC 13 : 2,5 A
- Desempeño Eléctrico :
- Corriente alterna según IEC 60947 - 5 - 1
 - AC 15 - A 600
 - $U_e = 120 V, I_e = 6 A$
 - $U_e = 240 V, I_e = 3 A$
 - $U_e = 380 V, I_e = 1,9 A$
 - $U_e = 480 V, I_e = 1,5 A$
 - $U_e = 500 V, I_e = 1,4 A$
 - $U_e = 500 V, I_e = 1,2 A$
- Corriente continua Según IEC 60947 - 5 - 1
 - DC 13 - Q 600
 - $U_e = 125 V, I_e = 0,55 A$
 - $U_e = 250 V, I_e = 0,27 A$
 - $U_e = 400 V, I_e = 0,15 A$
 - $U_e = 500 V, I_e = 0,13 A$
 - $U_e = 500 V, I_e = 0,1 A$
- Durabilidad eléctrica :
- 1 millón de ciclos para :
 - AC 15 - B 300
 - $U_e = 120 V, I_e = 3 A$
 - $U_e = 240 V, I_e = 1,5 A$
 - DC 13 - R 300
 - $U_e = 125 V, I_e = 0,22 A$
 - $U_e = 250 V, I_e = 0,1 A$
- Corriente de empleo de bajo nivel, según IEC 60947 - 5 - 4
- Cuerpos estándar
 - $U_e = 24 V DC$ et $I_e = 5 mA$
 - Cuerpos de bajo nivel
 - $U_e = 5 V DC$ et $I_e = 1 mA$
- Capacidad de conexión :
- alambre rígido o flexible sin terminal : 2 x 0,5 mm² a 2 x 2,5 mm²
- alambre rígido o flexible con terminal : 2 x 0,5 mm² a 2 x 1,5 mm²

■ Cuerpos con led para cabezas luminosas

- Tensión de aislamiento grado de polución 3
- 300V según IEC 60947 - 5 - 1
- Tensión de impulso U_{imp} :
- 4 KV según IEC EN 60947 - 1
- Tensión de empleo
 - 12 a 24 V AC/DC
 - 130 V AC
 - 230 V AC
- ± 10 %
- Frecuencia : 50 a 60 HZ
- Tiempo de vida bajo tensión :
 - Rojo : 100000 horas a 25 °C
 - Otros colores : 50000 horas a 25 °C
- Consumo de cuerpos con led :

Tensión (V)	24	48	130	230
consumo (A)	25 ± 20%	15 ± 5%	20 ± 10%	16 ± 30%

Cuerpos luminosos BAS9s

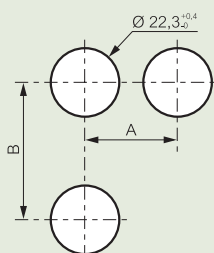
- Tensión de empleo : 400V según IEC 60947 - 5 - 1
- Tensión máxima de impulso Uimp 4KV según EN IEC 60947 - 1
- Potencia de lámpara : 2,6W máx.

Cabezas

- Resistencia Mecánica (en millones de maniobras)
Impulsión : 5
Golpe de puño con enganche : 0,10
Fuerza de accionamiento en N :
impulsión - NO : 6,5
impulsión + NC : 4,5
- Contacto NO suplementario : 4,5
Contacto NC suplementario : 3,5
Golpe de puño pulsar - tirar + NO + NC : 27
Golpe de puño pulsar - girar + NO + NC : 22
- Acoplamiento o ajuste en Nm :
Botón giratorio + NO : 0,04
Contacto NO suplementario : 0,03

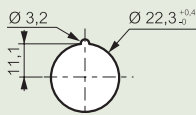
■ Perforaciones, entre ejes

Perforación estándar



		Cotas (mm)	
A		30	Con o sin etiqueta
		33	Para capuchón silicona IP67
		40	con etiqueta larga
	>>	40	Para golpe de puño D=40mm
	>>	45	Para selectores
B		38	Para rasantes
		45	Con o sin etiqueta
		54	con doble toque
		77	Con doble toque + etiqueta

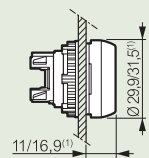
Perforación optativa para la utilización de una golilla de posicionamiento



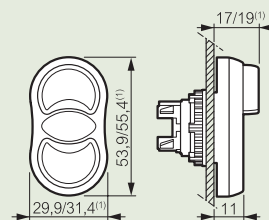
■ Dimensiones (mm)

Cabeza rasante

- A impulsión :



Rasante - saliente

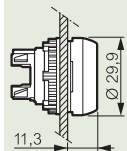


Osmoz™

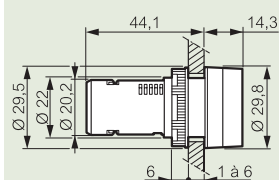
unidades de comando y señalización

■ Dimensiones (mm)

Pilotos



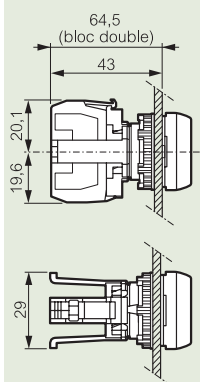
Pilotos monoblock



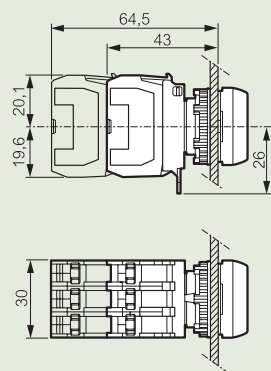
■ Dimensiones (mm)

ajuste con tornillos

1 poste



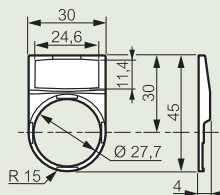
3 postes



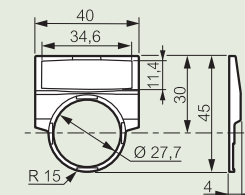
■ Dimensiones (mm)

Porta etiquetas

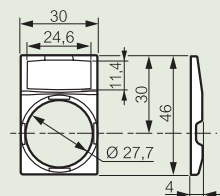
Redondo modelo pequeño
ref. 243 15



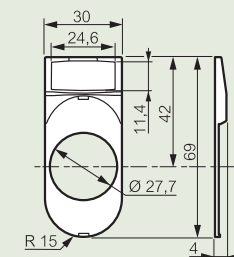
Redondo modelo grande
ref. 243 16



Cuadrado modelo pequeño
ref. 243 18

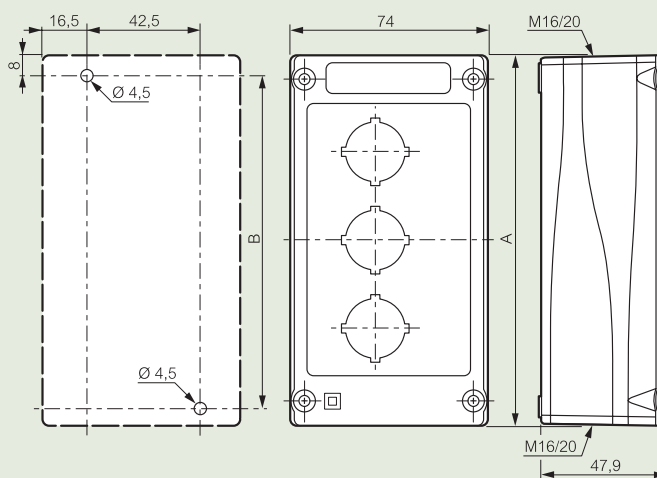


Redondo para doble pulsador
ref. 243 19



■ Dimensiones (mm)

Caja para pulsadores



Dim. (mm)	Nombre de agujero				
	1	2	3	4	5
A	74	107	140	173	206
B	59,5	92,5	125,5	158,5	191,5