

# Cierre rápido y hermético



Fabricación en poliáamida color gris RAL 7001

■ Tablas de equivalencias

PRENSAESTOPAS IP 68 PARA CABLES				
Ref.	Ø mínimo del cable (mm)	Ø máximo del cable (mm)	Ø perforación (mm)	PG
980 20	3,0	6,5	12,7	7
980 21	4,0	8,0	15,2	9
980 22	5,0	10,0	18,6	11
980 23	6,0	12,0	20,4	13
980 24	10,0	14,0	22,5	16
980 25	12,0	18,0	28,3	21
980 26	18,0	25,0	37,0	29
980 27	22,0	32,0	47,0	36
980 28	30,0	38,0	54,0	42
980 29	34,0	44,0	60,0	46

PRENSAESTOPAS IP 55 PARA CABLES				
Ref.	Ø mínimo del cable (mm)	Ø máximo del cable (mm)	Ø perforación (mm)	PG
980 10	3,0	6,0	12,7	7
980 11	5,0	8,0	15,2	9
980 12	7,0	10,0	18,6	11
980 13	9,0	12,0	20,4	13
980 14	10,0	14,0	22,5	16
980 15	14,0	18,0	28,3	21
980 16	16,0	24,0	37,0	29
980 17	22,0	30,0	47,0	36
980 18	30,0	35,0	54,0	42
980 19	31,0	40,0	60,0	48

■ Tablas de equivalencias

Ø nominal		Ø nominal	
mm	AWG/MCM	Pulgadas	mm
3,3	14	3/8"	10,0
3,8	12	1/2"	12,5
4,4	10	3/4"	19,0
5,9	8	1"	25,0
7,6	6	1 3/8"	35,0
8,8	4	1 1/2"	37,0
9,5	3	1 3/4"	44,0
10,2	2		
12,2	1		
13,3	1/0		
14,4	2/0		
15,6	3/0		
17,1	4/0		
19,0	250		
20,3	300		
21,6	350		
22,8	400		
24,9	500		
27,6	600		
30,2	750		
34,0	1000		

**VENTAJAS**

**Antivibración : mecánicamente ajustadas**  
**Protección : sellamiento retráctil que garantiza IP 68.**



> Permite el paso de los conductores a través del envolvente garantizando la estanqueidad.

> Evita los riesgos de desconexión por tracción sobre el conductor mediante una adecuada sujeción.

## Prensaestopa plástica

IP 68 e IP 55



980 16



980 25



980 36

Prensaestopa antivibración mecánicamente ajustada, incluye una junta retráctil que garantiza el IP. El Sellamiento con láminas flexibles ejerce una presión sobre el conductor confiriéndole una resistencia a la tracción. Material : Poliamida color gris RAL 7001, junta en neopreno incluye la contratuerca.

Emb.	Ref.	Prensaestopa plástica PG IP68 con tuerca		
		Según la guía UTE C68 - 300, 68 - 311		
		Designación PG	Capacidad de cierre (mm) Ø Min.	Ø Máx.
25	980 20	7	3	3,5
25	980 21	9	4	8
25	980 22	11	5	10
25	980 23	13	6	12
20	980 24	16	10	14
10	980 25	21	13	18
5	980 26	29	18	25
3	980 27	36	22	32
2	980 28	42	30	38
2	980 29	48	34	44

Emb.	Ref.	Prensaestopa estándar plástica IP 55 sin tuerca		
		Según la guía UTE C 68-300, 68 - 311		
		Suministrado con membrana de fácil remoción en el montaje		
		Designación PG	Capacidad de cierre (mm) Ø Min.	Ø Máx.
50	980 10	7	3	6
50	980 11	9	5	8
50	980 12	11	7	10
50	980 13	13	9	12
50	980 14	16	10	14
50	980 15	21	14	18
10	980 16	29	16	24
10	980 17	36	22	30
10	980 18	42	30	35
10	980 19	48	34	40

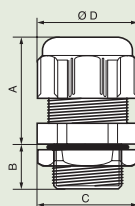
Emb.	Ref.	Tuercas	
		Según la guía UTE C68 - 300, 68 - 311	
		Designación PG	Rosca
50	980 30	7	7
50	980 31	9	9
50	980 32	11	11
50	980 33	13	13
50	980 34	16	16
50	980 35	21	21
10	980 36	29	29
10	980 37	36	36
10	980 38	42	42
10	980 39	48	48

## Prensaestopa plástica

IP 68 e IP 55

### Dimensiones (mm)

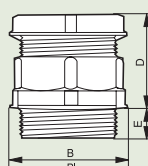
#### Prensaestopa plástica IP 68



Ref.	A	B	OD	C	Rosca		Ø Perforación
					Ø	Paso	
980 20	22	10	16,8	15	12,5	1,270	12,7
980 21	26	10	21	19	15,2	1,411	15,2
980 22	27	12	24,5	22	18,6	1,411	18,6
980 23	29	12	26,5	24	20,4	1,411	20,4
980 24	30	13	29,5	27	22,5	1,411	22,5
980 25	35	15	36	33	28,3	1,587	28,3
980 26	40	15	46,5	42	37	1,587	37
980 27	49	17	58,5	53	47	1,587	47
980 28	54	17	66,5	60	54	1,587	54
980 29	54	18	75	68	60	2,309	60

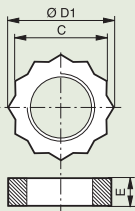
(1) Rosca ISO

#### Prensaestopa plástica IP 55



Ref.	Cuerpo (mm)					Ø Perforación
	PG	ØD	C	A	B	
980 10	7	16,6	15	11	6,5	12,7
980 11	9	21	19	11,5	7	15,2
980 12	11	24	22	12	8	18,6
980 13	13	26,5	24	13	9	20,4
980 14	16	26,75	27	13,5	9	22,5
980 15	21	35,25	32	16,5	10	28,3
980 16	29	45	41	18,5	12	37
980 17	36	60	55	21,5	14	47
980 18	42	65,5	60	22	16	54
980 19	48	71	65	23	16	60

#### Tuerca



Ref.	PG	C	E	ØD
		(mm)	(mm)	(mm)
980 30	7	15	4,5	17,3
980 31	9	19	4,5	21,9
980 32	11	22	5	25,4
980 33	13	24	5,5	27,7
980 34	16	27	6	31,1
980 35	21	32	6,5	36,9
980 36	29	41	7,5	47,3
980 37	36	54	8,5	62,4
980 38	42	60	9	69,3
980 39	48	67	9,5	77,4

# Máxima resistencia con IP 55



Excelente presentación  
y acabado

- > Posibilidad de marcaje en la tapa para identificar circuitos.
- > Integración con pulsadores, pilotos y selectores Osmoz.
- > Índice de protección IP 55, resistencia contra el polvo, a prueba de humedad y lanzamiento de agua.

## ✓ VENTAJAS PARA LA APLICACIÓN



Fácil acceso de tuberías.



Caja en PVC, tapa  
en polipropileno.



Integración con pulsadores,  
pilotos y selectores Osmoz.

## Cajas plexo™ tapa con cierre a presión



920 12



920 05



920 02



920 01

IP 55 - IK 07  
Color gris RAL 7035  
Caja en PVC, tapa en polipropileno  
Temperatura de trabajo -25 °C hasta + 40 °C  
Material autoextinguible 650 °C (según la norma IEC 60695-2-1)  
Entradas por boquillas flexibles para mantener hermeticidad IP 55, con indicación de diámetros para tubería y cable  
Fijación por tornillo (Ø 5 mm máximo)  
Cierre manual con tapa a presión y apertura con ayuda de un simple destornillador  
Incluye tapones que se fijan a presión para cubrir los tornillos de fijación

Emb.	Ref.	Cajas redondas
5	920 01	<b>4 entradas con boquillas de 4 a 20 mm de diámetro</b> Ø 60 mm profundidad : 40 mm
5	920 02	Ø 70 mm profundidad : 45 mm

Emb.	Ref.	Cajas cuadradas
5	920 05	<b>7 entradas con boquillas de 4 a 20 mm de diámetro</b> 65 x 65 x 40 mm
5	920 12	80 x 80 x 45 mm

(1) Dimensiones internas Alta x Ancho x Profundidad

## Cajas plexo™ tapa con cierre por tornillo 1/4 de vuelta



920 42



920 52

Color gris RAL 7035  
Caja en PVC, tapa en PVC  
Temperatura de trabajo - 25 °C hasta + 40 °C  
entradas por boquillas cónicas para mantener hermeticidad IP55, con indicación de diámetros para tubería y cable  
Cierre por tornillos imperdibles de 1/4 de vuelta, con indicación "O : abierto 1 : cerrado" en la tapa"  
Fijación :  
2 o 4 puntos interiores para tornillos de Ø 5 mm máximo o en las 4 esquinas fuera del área de cableado, para tornillos de Ø 4 mm. permitiendo ajuste vertical  
La tapa puede fijarse durante la instalación para prevenir su pérdida

Emb.	Ref.	Cajas cuadradas IP 55 - IK 07
5	920 22	<b>105 x 105 55 mm</b> <b>Autoextinguible a 650 °C</b> <b>Según la norma IEC 60695-2-1</b> Con 7 boquillas de 4 a 25 mm de diámetro Sin perforación
5	920 20	

Emb.	Ref.	Cajas rectangulares IP 55 - IK 07
1/20	920 42	<b>155 x 110 x 74 mm</b> <b>Autoextinguible a 750 °C</b> <b>Según la norma IEC 60695-2-1</b> Con 10 boquillas de 4 a 25 mm de diámetro
1/10	920 52	<b>180 x 140 x 86 mm</b> <b>Autoextinguible a 750 °C</b> <b>Según la norma IEC 60695-2-1</b> Con 10 boquillas de 4 a 25 mm de diámetro
1/10	920 62	<b>220 x 170 x 86 mm</b> <b>Autoextinguible a 750 °C</b> <b>Según la norma IEC 60695-2-1</b> Con 14 boquillas de 4 a 32 mm de diámetro



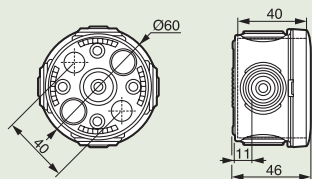
**Nylbloc**

**ver página 65**

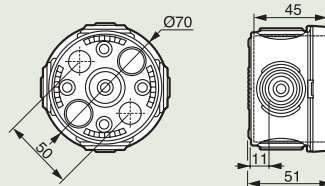
# Cajas plexo™

## ■ Dimensiones (mm)

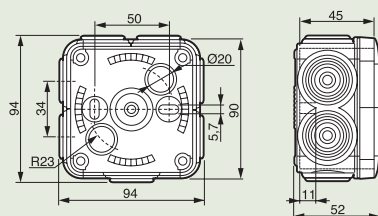
Caja redonda Ø 60 ref. 920 01



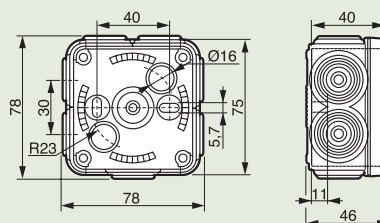
Caja redonda Ø 70 ref. 920 02



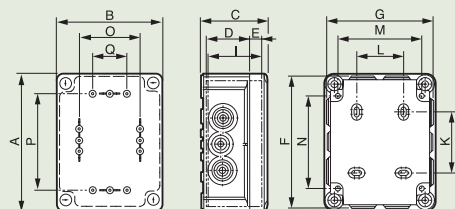
Caja cuadrada 80 x 80 ref. 920 12



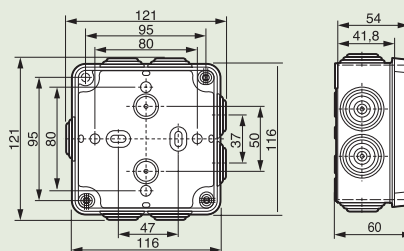
Caja cuadrada 65 x 65 ref. 920 05



Ref. 920 42/52/62



Ref. 920 20/22



Ref. Caja	Dimensiones	Fijación de caja										Fijación de accesorios (Ø tornillo 4 mm)				
		A	B	F	G	C	D	E	I	K	L	M	N	O	P	Q
920 42	155 x 110	175	130	173	128	81	56	18	67	79	50	100	128	86	131	64
920 52	180 x 140	200	160	205	165	94	69	18	80	104	50	130	153	116	156	94
920 62	220 x 170	240	190	245	195	94	69	18	80	144	50	160	193	146	196	124

Ref. Caja	Dimensiones	Superficie Útil	
		R	S
920 42	155 x 110	112	88
920 52	180 x 140	137	112
920 62	220 x 170	226	142